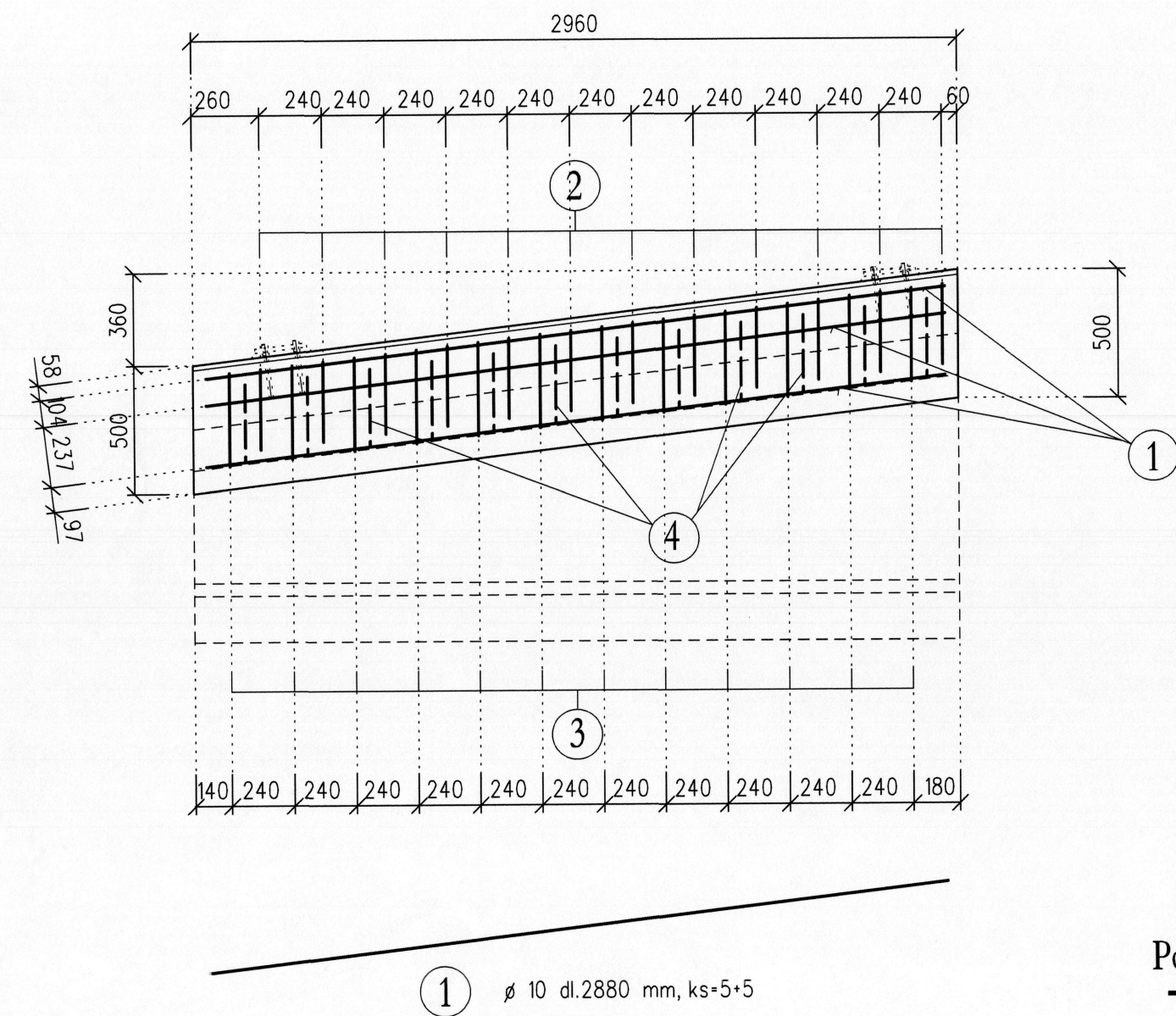


# SO 01-19-12 st. hr. SR - Horní Lideč, železniční most ev. km 26,295

## Výkres tvaru a výztuže nadbetonování římsové zídky 1 : 25

Pohled P1 na výztuž úhlové zídky

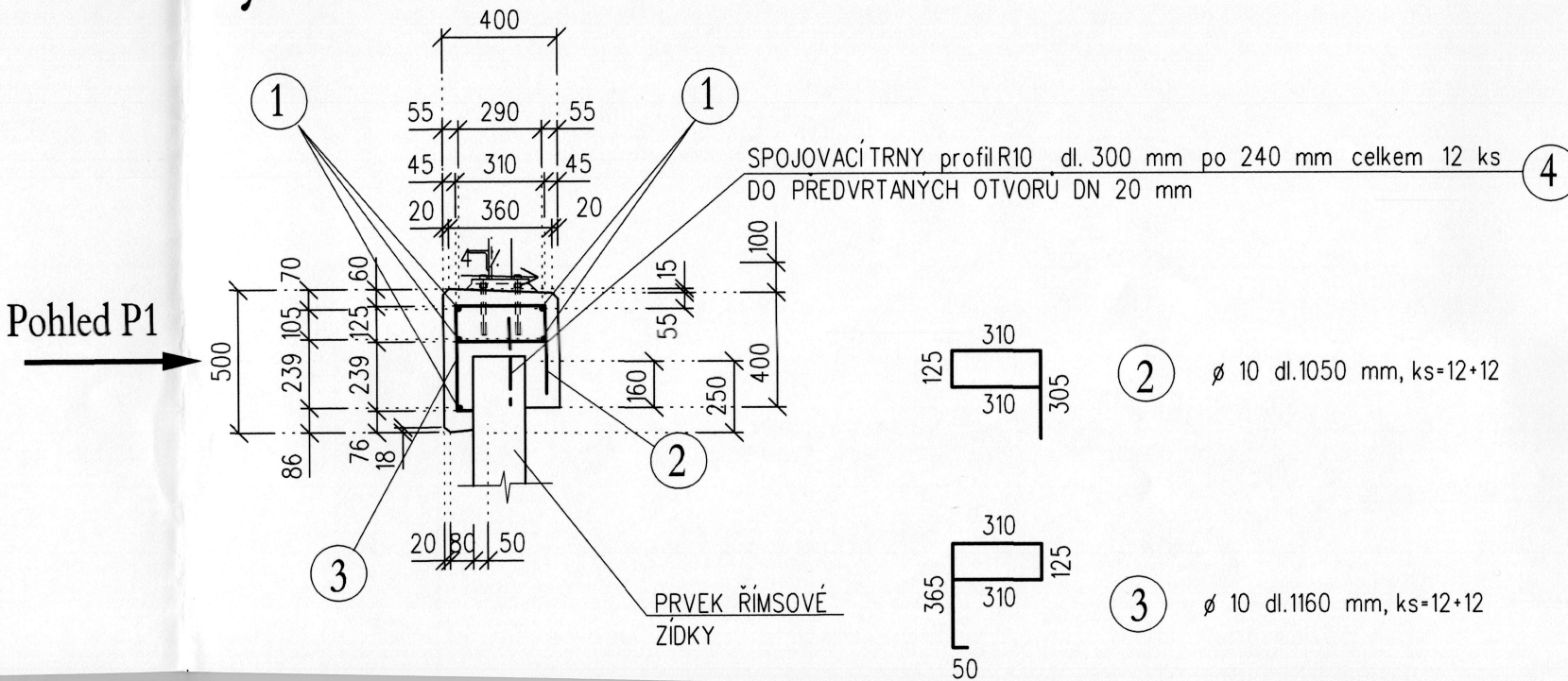


Výkaz výztuže pro 2 zídky

POL.Č.	SCHEM. TVAR	PRŮMĚR	POČET (KS)		DĚLKA 1 KS (MM)	DĚLKA CELKEM DLE PRŮMĚRU (M)			
				CELKEM		Ø R 10			
1		10	5+5	10	2880	28,8			
2		10	12+12	24	1050	25,2			
3		10	12+12	24	1160	27,84			
4		10	12+12	24	300	7,2			
CELKOVÁ DĚLKA DLE PRŮMĚRU (M)						89,1			
HMOTNOST 1 BM (KG)						0,617			
CELKOVÁ HMOTNOST DLE PRŮMĚRU (KG)						55,00			
HMOTNOST CELKEM 55,0 kg						5% PROŘEZ	2,75 kg		
CELKOVÁ HMOTNOST VÝZTUŽE						57,75 kg			

MINIMÁLNÍ KRYCÍ VRSTVA BETONU 35 mm  
JMENOVITÁ TLOUŠŤKA KRYCÍ VRSTVY BETONU 45 mm  
BETON C30/37 - XF3(provzdušněný beton) (CZ, F.2) - Cl 0,40-Dmax 22-S1  
OCEL B 500 B

Příčný řez



			ČÍSLO SOUPRAVY:
			1
REVIZE Č.	DATUM	ZMĚNA	

**MCO** MORAVIA CONSULT Olomouc a.s.  
LEGIONÁŘSKÁ 8, 772 00 Olomouc

tel.: +420 585 570 444  
fax: +420 585 570 412  
e-mail: moravia@moravia.cz  
http://www.moravia.cz

OBJEDNATEL	<b>SZDC</b> Správa železniční dopravní cesty, státní organizace v zastoupení: SZDC, s.o., Stavební správa Olomouc, Nerudova 1, 772 58	ŘEDITEL MORAVIA CONSULT Olomouc a.s. ING. PAVEL KUČERA
HLAVNÍ INŽENÝR PROJEKTU	ING. MONIKA CHRENKOVÁ	KONTROLOVAL
ODPOVĚDNÝ PROJ. OBJ., PS	ING. JAROSLAV SEDLÁČEK	ING. PETR VACHUTKA
KRAJ: ZLÍNSKÝ	POVĚŘENÝ OÚ: HORNÍ LIDEČ	OBEC: HORNÍ LIDEČ
Rekonstrukce Střelenského tunelu, vč. kol.č. 1 a 2 v km 22,480 - 23,610 a kol.č. 1 v km 21,110 - 27,261 trati Horní Lideč - st.hr. SR SO 01-19-12 st. hr. SR - Horní Lideč, železniční most ev. km 26,295		
Výkres tvaru a výztuže nadbetonování římsové zídky		ČÁST E.1.4
		PŘÍLOHA 2.2.6